



<http://canal65.ch>

CANAL 65

**Amicale des retraités
de la Radio Télévision Suisse - RTS**

Case postale 234 1211 Genève 8 - info@canal65.ch

Genève, le 20 janvier 2020

Chères/chers membres de CANAL 65,

Pour notre première sortie de l'année, nous avons le plaisir de vous inviter à découvrir un panorama des chefs d'œuvres de la peinture suisse à la Fondation Gianadda à Martigny.

Jeudi 13 février 2020



Les œuvres rassemblées font partie de la collection Christoph Blocher, un fervent admirateur de la peinture helvétique. Il possède la plus grande collection privée d'art suisse, un ensemble de tableaux peints aux alentours de 1900, dont cent vingt-six sont présentés au public.

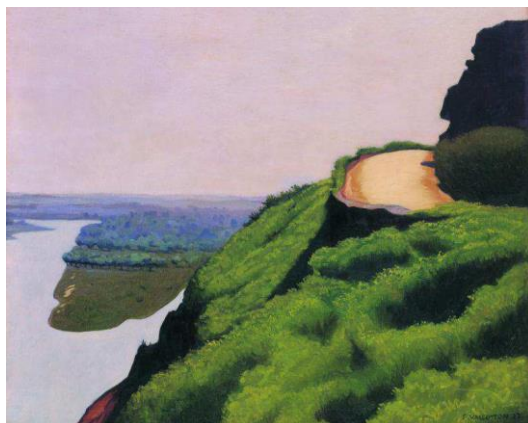
Au sein de sa collection, l'artiste bernois Albert Anker au réalisme minutieux figure en bonne place, tandis que les paisibles paysages lémaniques de Ferdinand Hodler en représentent l'autre point fort. A ces noms s'ajoutent ceux d'Alexandre Calame, Giovanni Segantini, Robert Zünd, Félix Vallotton, Giovanni Giacometti, père du sculpteur et peintre Alberto, Ernest Biéler, Adolf Dietrich, Cuno Amiet, pour n'en citer que quelques-uns. En proposant ce vaste « panorama » sur plusieurs décennies d'art figuratif suisse, cette exposition met en lumière l'habileté particulière d'artistes représentatifs, célèbres ou moins connus, observateurs attentifs de la vie quotidienne ou peintres des sublimes étendues montagneuses.

Prix participatif de 50.- par personne

Inscription **jusqu'au 30 janvier** par mail info@canal65.ch ou auprès de Dany Schmid tél. 076 316 0434.

Participation maximum de 50 personnes, les inscriptions seront prises par ordre d'arrivée.

Contact pour la journée : Monique Dobretz – Tél. 079 477 1053



Le programme

07h30 Rendez-vous arrêt P+R Bernex

07h45 Aéroport de Cointrin au niveau des départs des vols (en haut)

08h00 Restoroute de La Côte

09h00 **Terminus M2 Epalinges-Croisettes**

10h30 **Présentation de l'exposition dans la salle de conférence**
Visite individuelle de l'exposition

12h30 Départ du car pour le café de la Poste à Saillon

13h00 env. Repas

Menu

Raclette, viande séchée et salade de fruits (y.c. café, thé et eau minérale)



15h30 env. Départ du car pour Genève (heure modifiable sur place)

Dans l'attente du plaisir de vous retrouver à cette occasion, nous vous adressons à toutes et tous nos amicales salutations.

Votre Comité